

/// Via Lietuva

# Konferencija Logistikos sprendimai: geroji patirtis ir išvalgos 2024

Paslaugų ir kompetencijų grupės vadovas  
Eduardas Kakura



## „Via Lietuva“: pagrindiniai faktai



**21 201 km**  
valstybinės reikšmės kelių



**1 751 km**  
magistralinių kelių



**4 925 km**  
krašto kelių



**14 528 km**  
rajoninių kelių



**1 528**  
tiltų ir viadukų



**~300**  
darbuotojų



## „Via Lietuva“: 2023 metų pasiekimai



**380 km sutvarkytų kelių**  
(+ 42 proc. lyginant su 2022 m.)



**18 sutvarkytų tiltų ir viadukų**



**30 km suremontuota magistralinio kelių tinklo**  
(didžiausias kilometrų skaičius nuo 2014 m.)



**60 km nutiestų ir suremontuotų dviračių bei pėsčiųjų takų**



**100 proc. investuotas KPPP biudžetas** (pirmą kartą įmonės istorijoje)  
**62 mln. Eur ES paramos suma**



**baigti II rekonstruojamos „Via Baltica“ ruožai** (12,5 km)



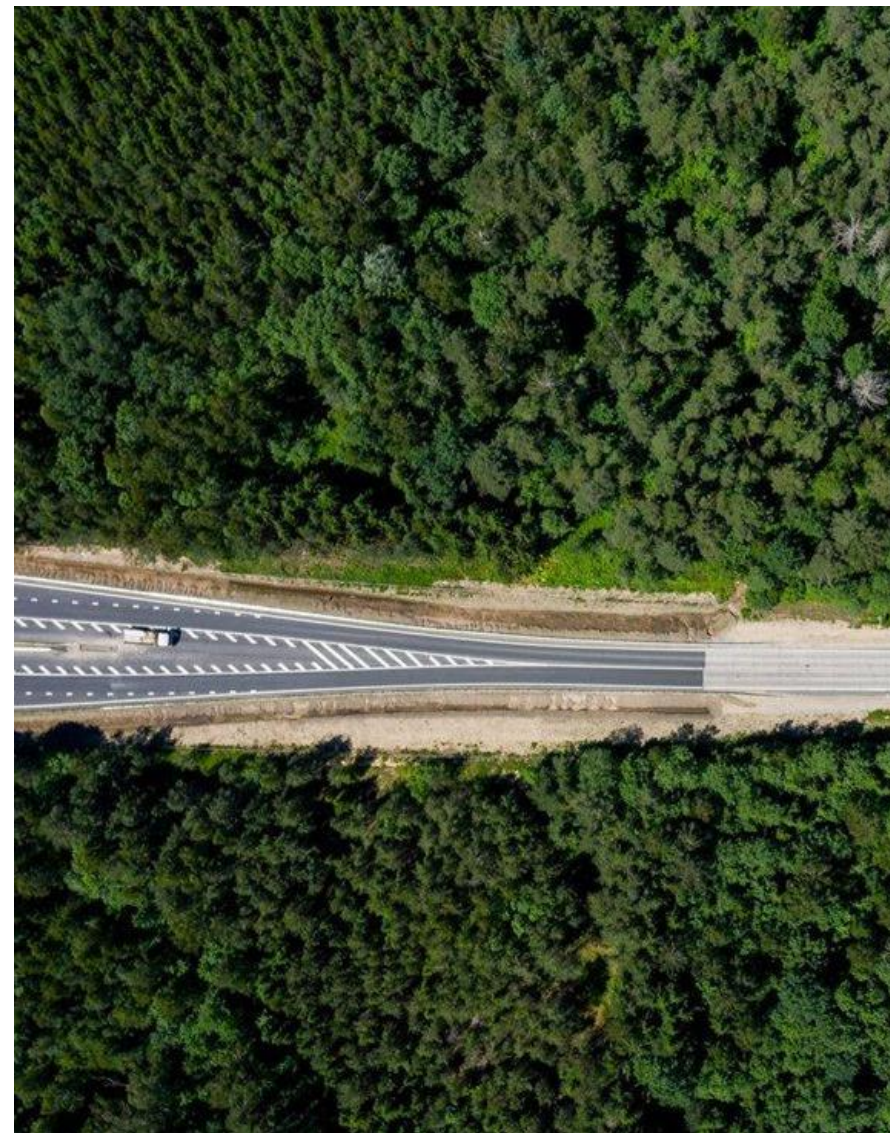
**metinis pirkimų planas sudarytas gerokai anksčiau – sausio pr.**  
(2023 m. planas sudarytas kovo mėn.)



**pakeista organizacinė struktūra**



**bendrovės įvaizdis žiniasklaidoje 2023 m. II p. išaugo 48 proc.**  
(I vieta valstybiniame sektoriuje)



## „Via Lietuva“ prioritetai 2024-aisiais

TVARUS  
FINANSAVIMO  
MODELIS



SAUGI IR  
PATOGI KELIŲ  
INFRASTRUKTŪRA



TVARI VEIKLA,  
POVEIKIO KLIMATUI  
MAŽINIMAS



SKAITMENIZACIJA,  
INOVACIJOS



SKAIDRUMAS,  
VEIKLOS  
EFEKTYVUMAS



## „Via Lietuva“ iššūkiai

### KELIŲ SEKTORIAUS FINANSAVIMAS

Sudėtingas  
planavimas

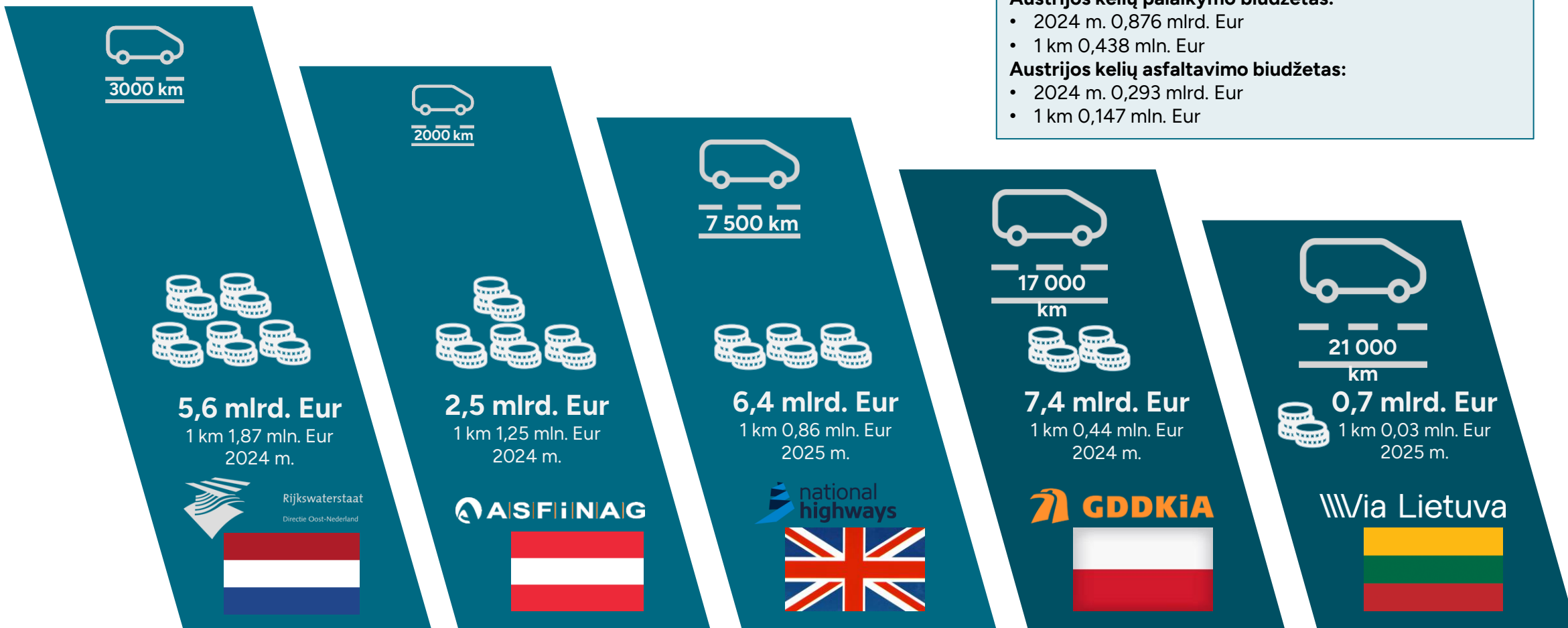
Šalies ir  
tarptautiniai  
įsipareigojimai

Rangovų pajėgumų  
mažėjimas /  
žmogiškųjų išteklių  
trūkumas

Prasta kelių  
būklės situacija

Augantys  
visuomenės lūkesčiai

# Kelių finansavimo palyginimas



## 2025–2027 M. Numatytas ir reikalingas finansavimas

	2025 m.	2026 m.	2027 m.
<b>FINANSAVIMO POREIKIS</b>			
Valstybinės reikšmės keliams, mln. EUR	1.375	1.507	1.480
Vietinės reikšmės keliams (KPPP), mln. EUR	598	721	722
<b>Iš viso, mln. EUR:</b>	<b>1.973</b>	<b>2.229</b>	<b>2.202</b>
<b>SKIRTAS FINANSAVIMAS</b>			
Valstybinės reikšmės keliams, mln. EUR	522	420	368
Vietinės reikšmės keliams (KPPP), mln. EUR	179	179	179
<b>Iš viso, mln. EUR:</b>	<b>701</b>	<b>599</b>	<b>547</b>
<b>Trūkstamas finansavimas, mln. EUR</b>	<b>-1.272</b>	<b>-1.630</b>	<b>- 1.655</b>

///Via Lietuva

**Kelių mokesčių pokyčiai  
kuriuos siūlo „Via Lietuva“  
2025 metams**



# „Via Lietuva“ inicijavo Lietuvos Respublikos Vyriausybės 2005 m. balandžio 21 d. nutarimo Nr. 447 pakeitimą

## Kas pasikeitė?

Patvirtinta nauja emisijos klasės (išmetamųjų teršalų lygio) nustatymo metodika, kai emisijos klasė (išmetamųjų teršalų lygis) nėra nurodyta transporto priemonės registracijos liudijime. Emisijos klasė (išmetamųjų teršalų lygis) parenkama pagal transporto priemonės registracijos šalį ir pirmos registracijos datą, arba pagaminimo metus, arba modelio metus

Transporto priemonių, registruotų ES valstybėje narėje, EEE valstybėje arba JAV (įskaitant Didžiąją Britaniją ir Šveicariją)

M2, M3, N2, N3 KLASIŲ TRANSPORTO PRIEMONĖS	
Emisijos klasė	Transporto priemonės pirmosios registracijos data, pagaminimo metai, modelio metai
EURO 0	Iki 1993-09-30
EURO I	1993-10-01–1996-09-30
EURO II	1996-10-01–2001-09-30
EURO III	2001-10-01–2006-09-30
EURO IV	2006-10-01–2009-09-30
EURO V	2009-10-01–2013-12-30
EURO VI	Nuo 2013-12-31
N1 KLASĖS TRANSPORTO PRIEMONĖS	
EURO 0	Iki 1992-12-30
EURO I	1992-12-31–1996-12-31
EURO II	1997-01-01–2000-12-31
EURO III	2001-01-01–2004-12-31
EURO IV	2005-01-01–2010-12-31
EURO V	2011-01-01–2015-08-31
EURO VI	Nuo 2015-09-01

Transporto priemonių, registruotų kitoje, nei nurodyta 1 lentelėje, valstybėje

M2, M3, N2, N3 KLASIŲ TRANSPORTO PRIEMONĖS	
Emisijos klasė	Transporto priemonės pirmosios registracijos data, pagaminimo metai, modelio metai
EURO 0	Iki 1993-09-30
EURO I	1993-10-01–1996-09-30
EURO II	1996-10-01–2001-09-30
EURO III	2001-10-01–2006-09-30
EURO IV	2006-10-01–2009-09-30
EURO V	Nuo 2009-10-01
N1 KLASĖS TRANSPORTO PRIEMONĖS	
EURO 0	Iki 1992-12-30
EURO I	1992-12-31–1996-12-31
EURO II	1997-01-01–2000-12-31
EURO III	2001-01-01–2004-12-31
EURO IV	2005-01-01–2010-12-31
EURO V	Nuo 2011-01-01

# „Via Lietuva“ mokamų kelių tinklo plėtra

## Esama situacija

Šiuo metu kelių naudotojo mokesčiu apmokestinti 1700 km valstybinės reikšmės kelių

## Siūloma

Papildomai apmokestinti 21 krašto kelią, kurių bendras ilgis yra 1150 km

Bendras mokamų kelių tinklas 2850 km

Bendras apmokestintų kelių tinklas po sąrašo praplėtimo



# Mokesčio už naudojimąsi keliais važiuojant didžiagabaritėmis ir (ar) sunkiasvorėmis transporto priemonėmis tarifų indeksavimas

## Esama situacija

- Mokesčio ribiniai tarifai nustatyti Kelių priežiūros ir plėtros programos finansavimo įstatymo 3 priede 2000 metais (įsigaliojo 2002-01-01), perskaičiuoti į eurus nuo 2015-01-01, tačiau niekada nebuvo indeksuoti.
- Konkrečius tarifus už naudojimąsi valstybinės reikšmės keliais nustato Vyriausybė (nutarimas Nr. 477), o vietinės reikšmės viešaisiais keliais – kiekvienos savivaldybės Taryba.
- Yra 3 tarifų kategorijos, atitinkančios Kelių įstatyme nustatytas sutikimų naudotis keliais rūšis: važiuoti vieną kartą (tarifas už 10 km), mėnesio ir metų.

## „Via Lietuva“ pagal principą „naudotojas moka“ siūlomi pokyčiai:

- Atsižvelgiant į kelių statybos sąnaudų elementų kainų indekso pokytį nuo euro įvedimo iki šių metų (padidėjo 41 proc.), tiek pat padidinti ir esamus tarifus, kad didinamas mokestis už naudojimąsi keliais proporcingai dengtų padidėjusias kelių priežiūros ir plėtros sąnaudas, bei įvedama SVKI indeksacija.
- Tarifus važiuoti vieną kartą nustatyti ne už 10 km, o už 1 km, kad būtų mokama už konkretų nuvažiuotą atstumą (dabar už 10,000 km ir už 19,999 km mokama vienodai). Skaitmeniniai žemėlapiai leidžia suskaičiuoti maršruto ilgį metrų tikslumu.

///Via Lietuva

**Naujos priemonės, kurias  
šiuo metu diegia  
„Via Lietuva“**

# E-TOLLING projektas

## E-tolling IS diegimo problemos

- 3 metus vykstantis ir besitęsiantis teismo procesas dėl nuosavos E-tollingo IS kūrimo, nepaisant, kad iki šiol laimėtų svarių rangovo argumentų nėra
- 2024.09.05 toliau nagrinėjama byla 1 instancijos teisme

## Bendrovės atlikti veiksmai

- Atlikta detali rinkos analizė. Per 3 teismų metus rinka išplėtojo E-tollingo IS projektus. Identifikuoti 10 - 12 potencialių dalyvių
- Atliktas ekonominis ir rizikų vertinimas ir nustatyta, kad palankiausias scenarijus laike ir finansiškai – keisti pirkimo tipą ir nuomotis jau sukurtą E-tolling IS (SaaS)
- Rizikų valdymui pasitelkti teisiniai, viešųjų pirkimų ir technologiniai ekspertai
- 2024.08.23 paskelbtas naujas E-tollingo IS pirkimas nuomos pagrindu



## Rizikos

- Nepaisant rizikų valdymo ir naujam pirkimui yra rizika persikelti į teismus. Ydinga laikinų apsaugos priemonių teismuose taikymo praktika. Būtina tobulinti teisinę sistemą.

# „Via Lietuva“ Naujos priemonės, kurias šiuo metu diegia

## Esama situacija

Apmokamų kelių ilgis: 2024 m. - 1.748 km (visas tinklas 21.201 km). Lėšų surinkimas iš E-vinječių: 2025 m. planas ~70 mln. Eur (pasiektos kainų lubos).

## Neišnaudotos galimybės

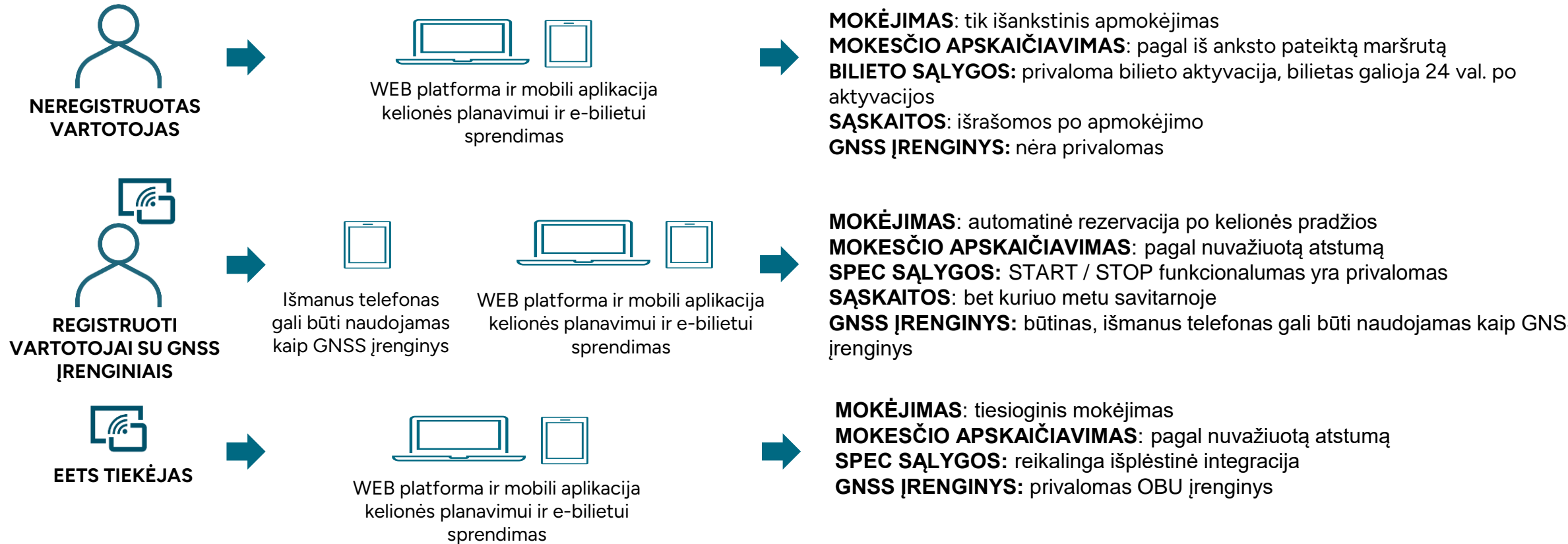
Galimas lėšų surinkimas iš E-tolling:

- 2026 m. be lengvųjų automobilių iš E-tolling yra galimybė surinkti iki 145 mln. Eur
- Apėmus ir lengvuosius automobilius galimybė iš E-tolling surinkti lėšų iki 218 mln. Eur
- Ilgalaikėje perspektyvoje - galimybė pereiti prie visuotinio kelių apmokestinimo nuo (1.748 km iki 21.201 km.), kas padėtų spręsti rajoninių ir regioninių kelių finansavimo problemas

\* nėra įvertintas 2025 m. kelių tinklo išplėtimas

Įplaukos už kelius, mln. Eur	E-Vinjetės	E-tolling	E-tolling
	2025	2026	202X
<b>INFRASTRUKTŪRA</b>			
M1 - automobiliai iki 8 vietų			
M2 - keleivinis transportas iki 5t			
M3 - keleivinis transportas nuo 5t			
N1 - krovinis transportas iki 3.5t			
N2 - krovinis transportas nuo 3.5t iki 12t			
N3 - krovinis transportas nuo 12t	69.850.000 €	144.602.128 €	218.407.487 €
<b>C02</b>			
M1 - automobiliai iki 8 vietų			
M2 - keleivinis transportas iki 5t			
M3 - keleivinis transportas nuo 5t			
N1 - krovinis transportas iki 3.5t			
N2 - krovinis transportas nuo 3.5t iki 12t			
N3 - krovinis transportas nuo 12t	- €	87.619.343 €	87.619.343 €
<b>VISO</b>			
M1 - automobiliai iki 8 vietų			
M2 - keleivinis transportas iki 5t			
M3 - keleivinis transportas nuo 5t			
N1 - krovinis transportas iki 3.5t			
N2 - krovinis transportas nuo 3.5t iki 12t			
N3 - krovinis transportas nuo 12t	69.850.000 €	232.221.471 €	306.026.830 €

# E-tolling iš vartotojo perspektyvos



///Via Lietuva

Via Lietuva ©  
[www.vialietuva.lt](http://www.vialietuva.lt)